



  
**VENICE PARK**  
RESIDENCE SERVICE

*O resort perfeito para o seu estilo de vida*



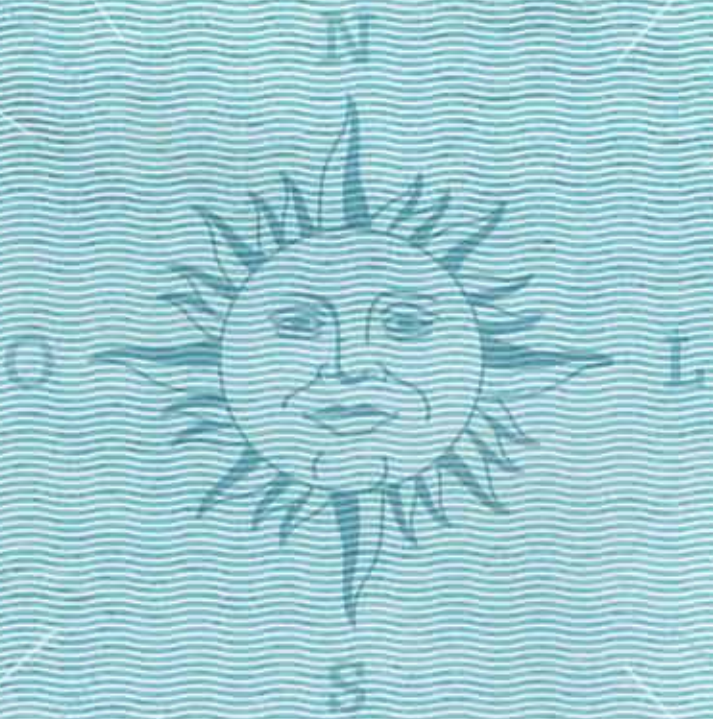




  
**VENICE PARK**  
RESIDENCE SERVICE

*Imagine-se em um destino arrebatador, cercado de conforto, tranquilidade e gente pra lá de radiante. Um lugar ensolarado, onde paisagens deslumbrantes compõem uma mistura perfeita de natureza e século XXI. Inspirado no delicioso clima da Califórnia, o **VENICE PARK RESIDENCE SERVICE** surge como um oásis de bem-estar no Planalto Central. Agora, chegou a bora de você conhecer, ponto a ponto, todas as qualidades que tornam o Venice Park um destino dos sonhos e um ótimo investimento.*





Sauna Hot Springs

28

SAN FRANCISCO FEELINGS

OCEANO PACÍFICO

# Uma viagem pela Califórnia

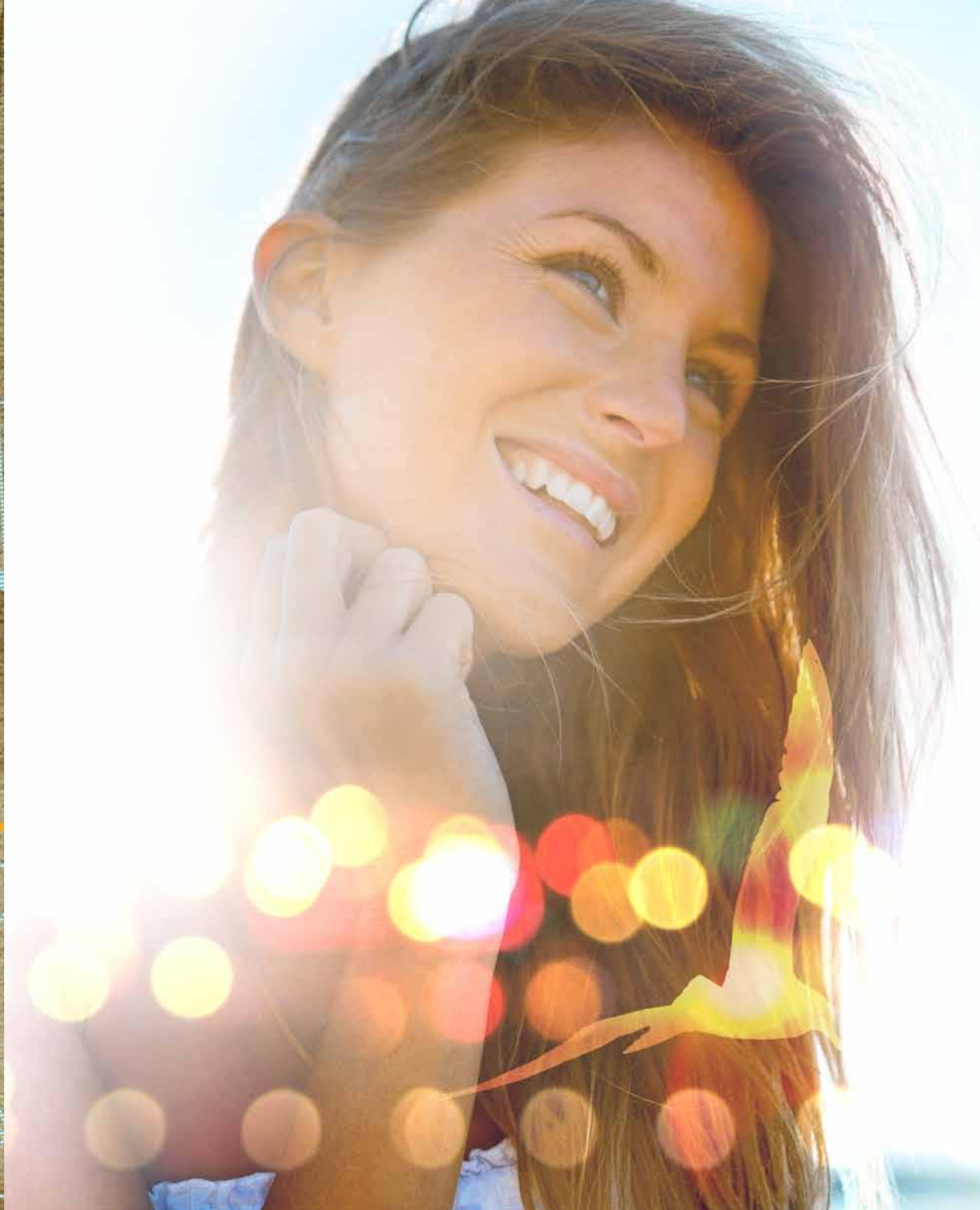


Convidamos você a visitar os recantos fascinantes de um dos destinos mais desejados por quem adora viver bem.

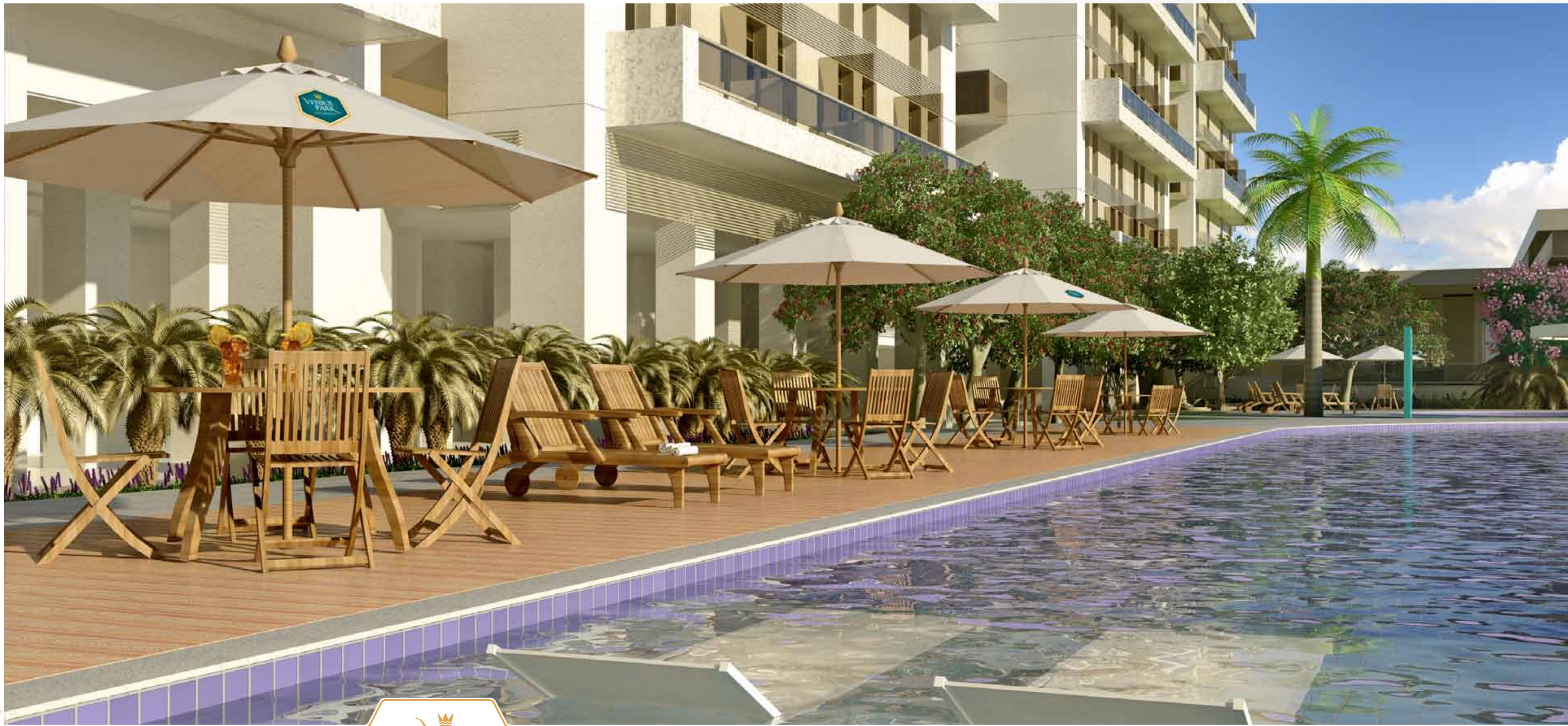
Arrume as malas e prepare-se para uma rotina de puro deleite: o **VENICE PARK** Residence Service vai guiá-lo em um passeio inesquecível, todo inspirado em Venice Beach e no maravilhoso clima da Costa Dourada americana. Examine bem o mapa e descubra porque a Califórnia é muito mais que um delicioso dia de praia.











Imagens meramente ilustrativas





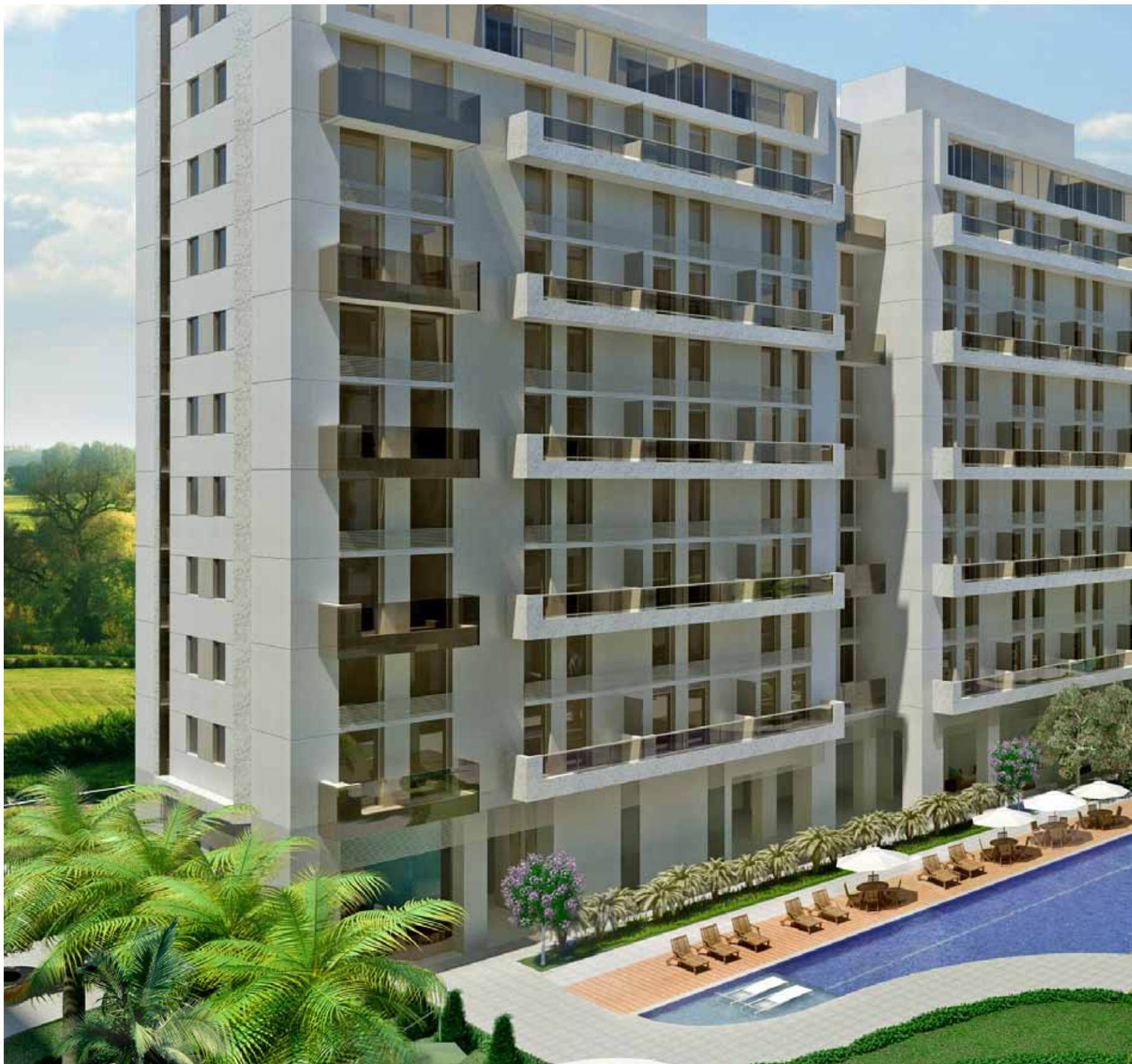


## *Sua estadia com mais estilo e conforto*

*Especialmente projetado para garantir um estilo de vida que prima pela qualidade em todos os momentos, o **VENICE PARK** conta com espaços únicos e toda a comodidade para superar suas expectativas.*







Imagens meramente ilustrativas



*Em um lugar tocado pelo sol, deixe o vento  
refrescante estimular seus momentos de prazer.*





*Em uma área de 15.000 m<sup>2</sup> e um projeto todo elaborado especialmente para assegurar um dia a dia repleto de bem-estar, o **VENICE PARK** conta com espaços únicos e toda a conveniência de um verdadeiro resort.*









*Use o tempo  
a seu favor*







Imagens meramente ilustrativas



*Um complexo de verão todo  
pensado para um dia perfeito.*





*Bar Molhado*

*Mais de 1000 m<sup>2</sup> de área de piscina!*  
*O paradisíaco complexo aquático do **VENICE PARK** possui um maravilhoso deck e um refrescante **bar molhado**: diferente de tudo o que você já viu.*



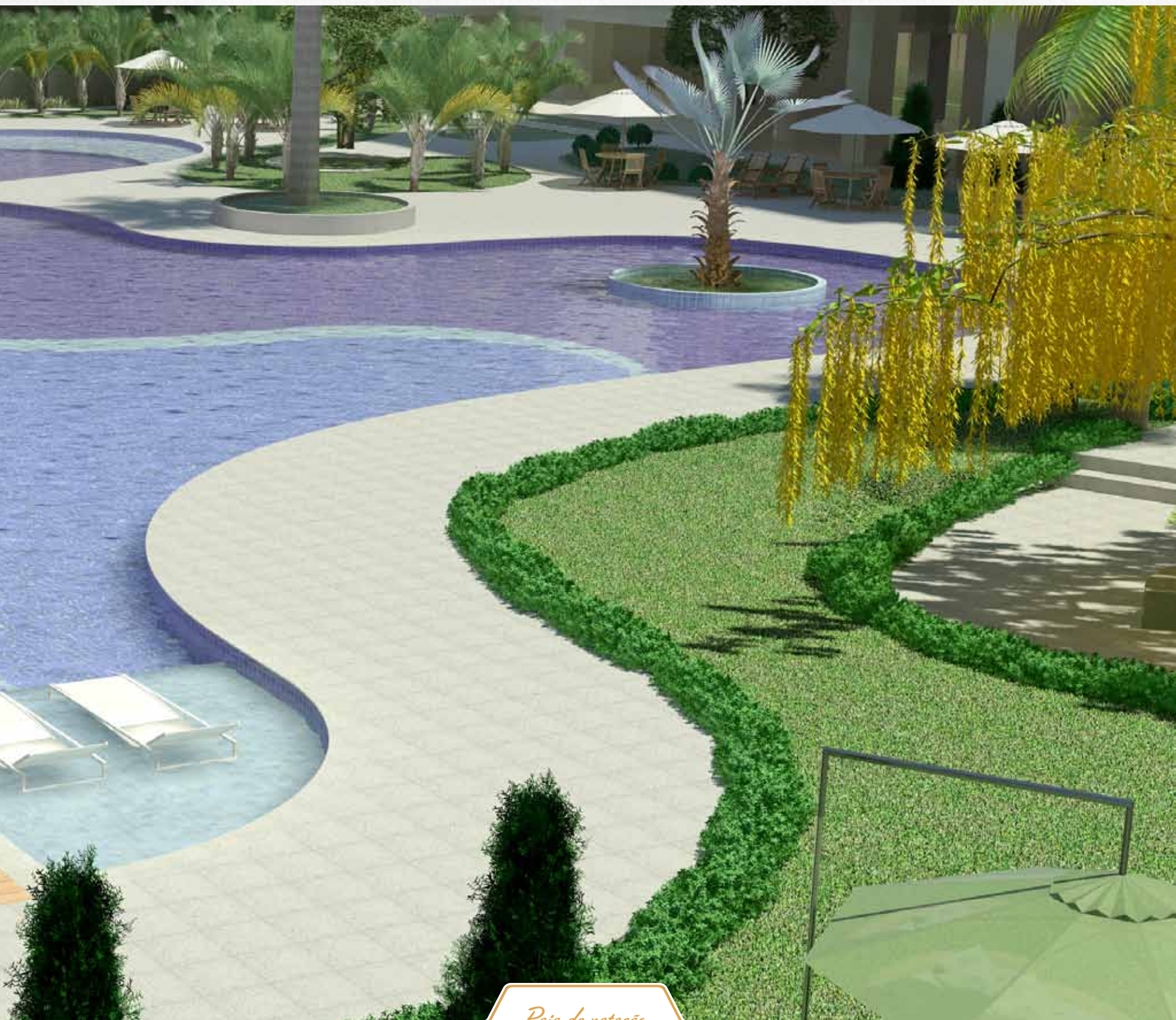


Imagens meramente ilustrativas



*Relaxe e desfrute  
a maré de sossego.*





### *Raia de natação*

*Com um projeto de paisagismo primoroso, a área torna o empreendimento ideal para quem não dispensa um treino refrescante na piscina com raia de 25m. O espaço também é perfeito para aqueles que adoram descontrair com estilo nos dias quentes e ensolarados da capital federal.*





↓ EPIA







## MAPA DE IMPLANTAÇÃO

### VENICE PLACES

- 1 - Porte cochère
- 2 - Recepção/ concierge
- 3 - Maleiro
- 4 - Sanitários PNE
- 5 - Hall de acesso central com paisagismo
- 6 - Gallery (lojas comerciais)
- 7 - Depósitos para infraestrutura hoteleira
- 8 - Sala de estudos
- 9 - Sanitários masculino e feminino
- 10 - Vestiários masculino e feminino
- 11 - Pool Hoteleiro - Administração
- 12 - Acesso exclusivo de funcionários

### SAN FRANCISCO FEELINGS

- 13 - Quadra poliesportiva
- 14 - Pista de caminhada
- 15 - Sauna Hot Springs
- 16 - Descanso e mergulho para sauna
- 17 - Salão de beleza
- 18 - Ioga
- 19 - Ginástica
- 20 - Ofurôs
- 21 - Pilates
- 22 - Musculação
- 23 - Spinning
- 24 - Sala de massagem
- 25 - Piscina semi-olímpica
- 26 - Solarium

### THE GOLDEN COAST

- 27 - Deck molhado
- 28 - Piscinas adulto
- 29 - Deck molhado da fonte luminosa
- 30 - Ilha central com palmeira
- 31 - Ombrelones
- 32 - Fonte com borda infinita
- 33 - Churrasqueiras Laguna Beach
- 34 - Gazebo Zen
- 35 - Quiosque bar piscina
- 36 - Jardim coberto
- 37 - Praça do gazebo

### THE GOLDEN COAST CONTINUAÇÃO

- 38 - Jardim dos aromas e temperos
- 39 - Pérgulas
- 40 - Alameda dos jardins
- 41 - Praça da piscina
- 42 - Praça das flores
- 43 - Praça do encontro
- 44 - Bosque
- 45 - Fonte luminosa
- 46 - Ducha e lava-pés
- 47 - Espelbo d'água com fonte
- 48 - Praça de contemplação
- 49 - Gazebos de contemplação

### LOS ANGELES HITS

- 50 - Salão de festas Beverly Hills
- 51 - Gourmet San Diego
- 52 - Sala Hollywood
- 53 - Adega Santa Barbara
- 54 - Restaurante
- 55 - Malibu Lounge
- 56 - Varandas para descanso
- 57 - Bar / Gourmet Big Orange
- 58 - Salão extensão Bar / Gourmet Big Orange
- 59 - Bar / Gourmet Nappa Valley
- 60 - Salão extensão Bar / Gourmet Nappa Valley
- 61 - Lobby Monumental

### LAS VEGAS FEVER

- 62 - Web space
- 63 - Cards
- 64 - Snooker
- 65 - Business center







**VP** **DESCUBRA SEU MELHOR LUGAR AO SOL.**



**GRANDES VIZINHOS**



Free Park



Rodoviária



Leroy Merlin



Carrefour



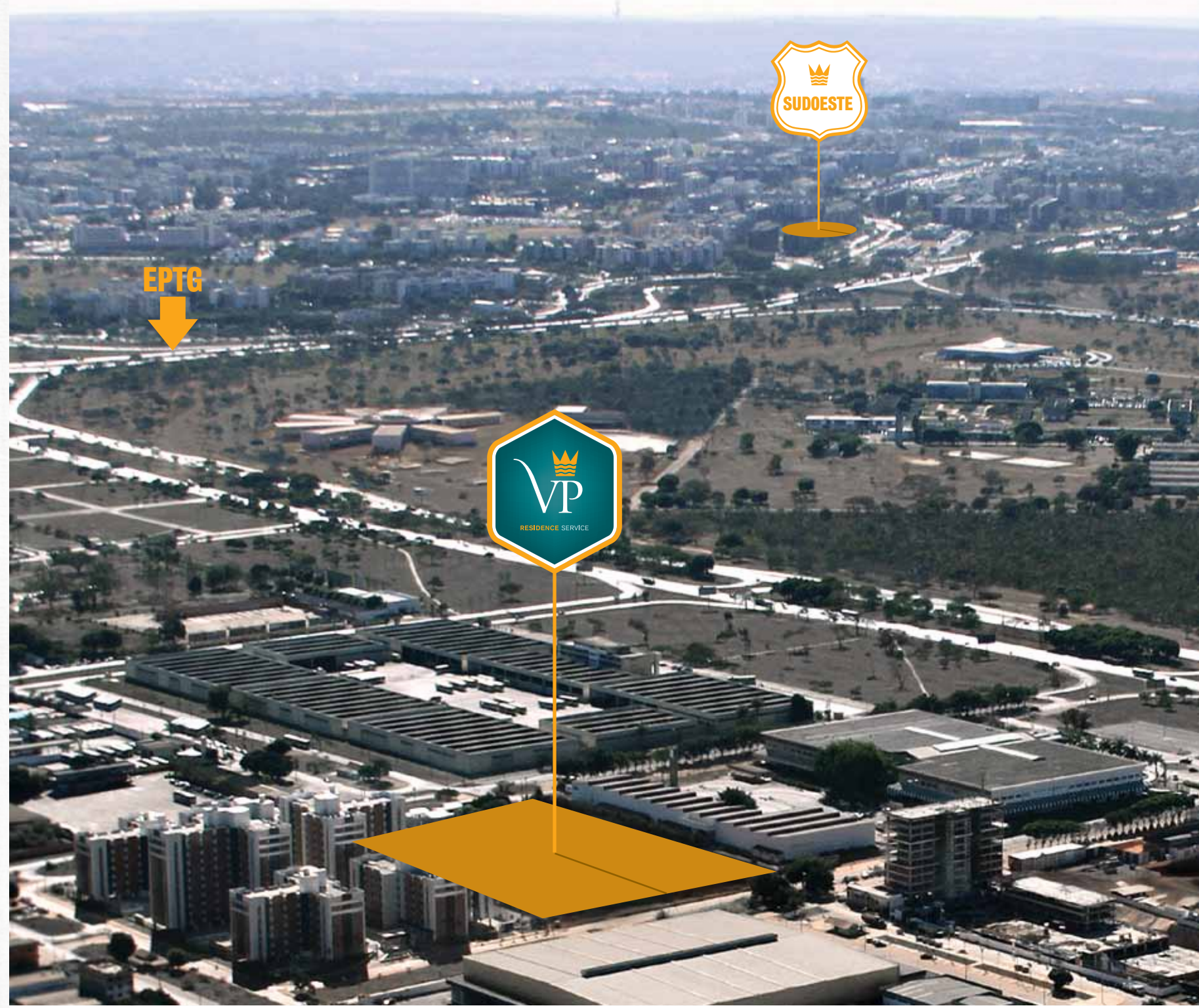
Extra



Park Shopping

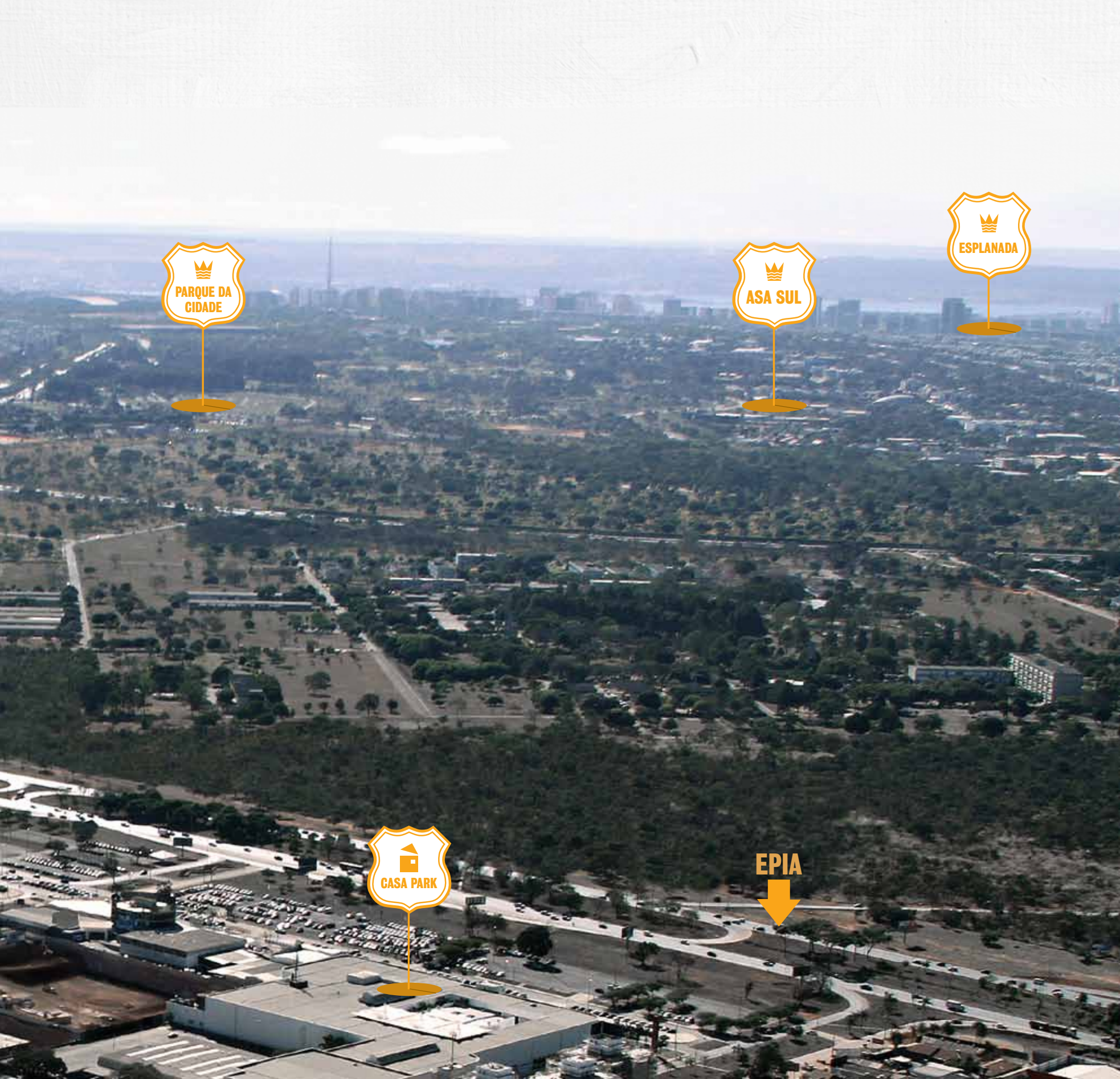


Metrô



*Localização privilegiada para um investimento certo.*





**“No Park Sul, o m<sup>2</sup> se valorizou 60% desde o 1º lançamento, há cerca de 2 anos”**

*Jornal da Comunidade, 19.02.2011*

*Além de contar com uma proposta visionária, o **VENICE PARK** localiza-se em uma das regiões mais estratégicas e valorizadas do DF: o **Setor Park Sul**, entre a **Asa Sul** e o Sudoeste. Com infraestrutura pronta e consolidada, o bairro está*

*no foco dos investidores, alinhando-se à tendência mundial de construção em locais próximos a shoppings, o que acaba por valorizar as áreas mutuamente.*





**SEJA BEM-VINDO A UM  
UNIVERSO DE ELEGÂNCIA  
E CONFORTO.**



*Imagens meramente ilustrativas*

*Mall*

*Toda a facilidade a um minuto de distância.*





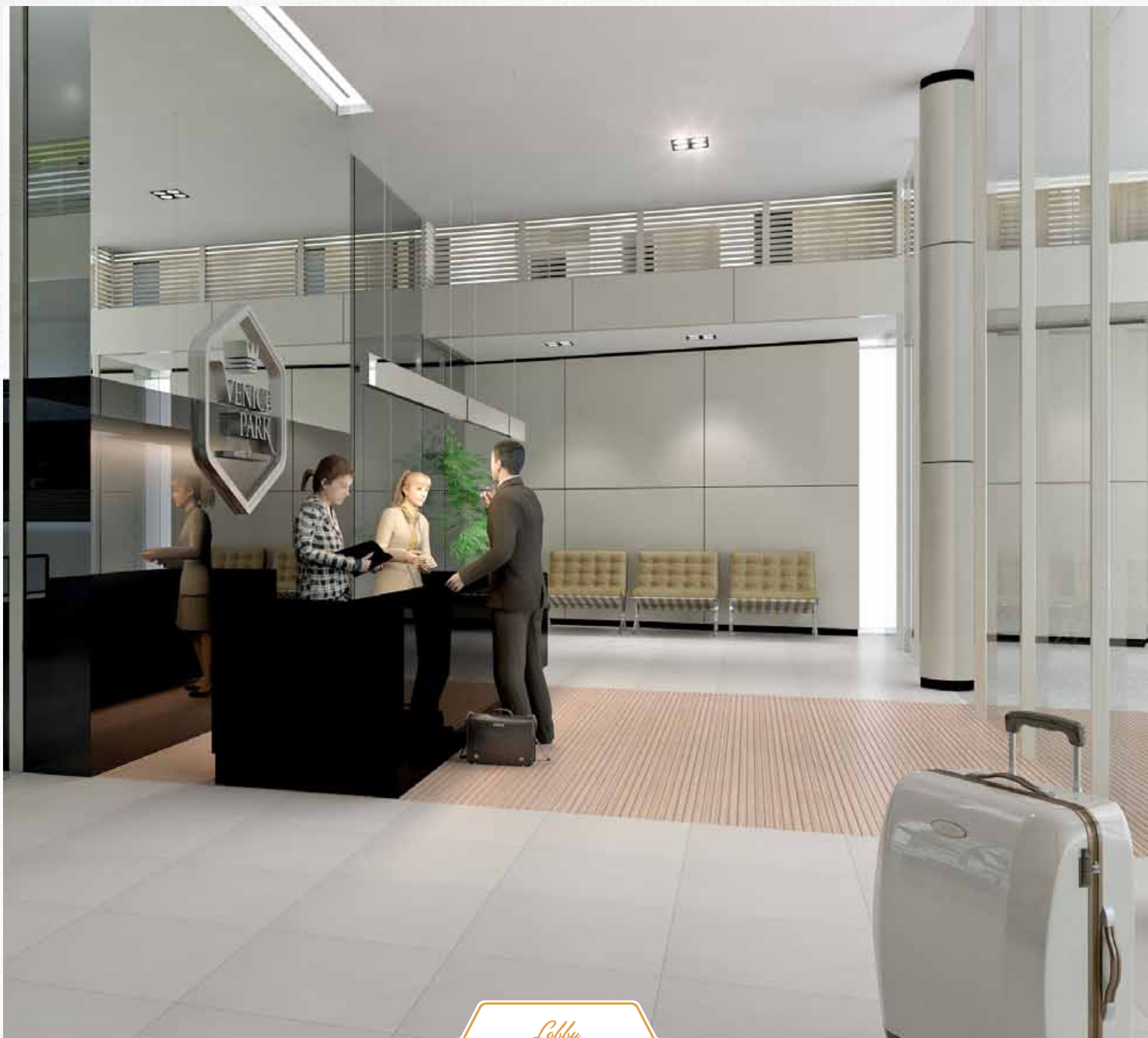
*Contando com um mall de 8 lojas no próprio empreendimento, mas com entrada independente, o **VENICE PARK** promove uma série de condições para agilizar sua rotina. Assim, você ganha tempo para relaxar e desfrutar o que a vida tem de melhor.*



 **SER BEM RECEBIDO  
É FUNDAMENTAL.**







## Lobby

*Para tornar tudo ainda mais requintado,  
o **VENICE PARK** conta com um luxuoso hall de entrada e uma decoração  
que surpreende até as pessoas mais sofisticadas.*





Imagens meramente ilustrativas

*Átrio Central*

*Amplitude é sinônimo de conforto.*

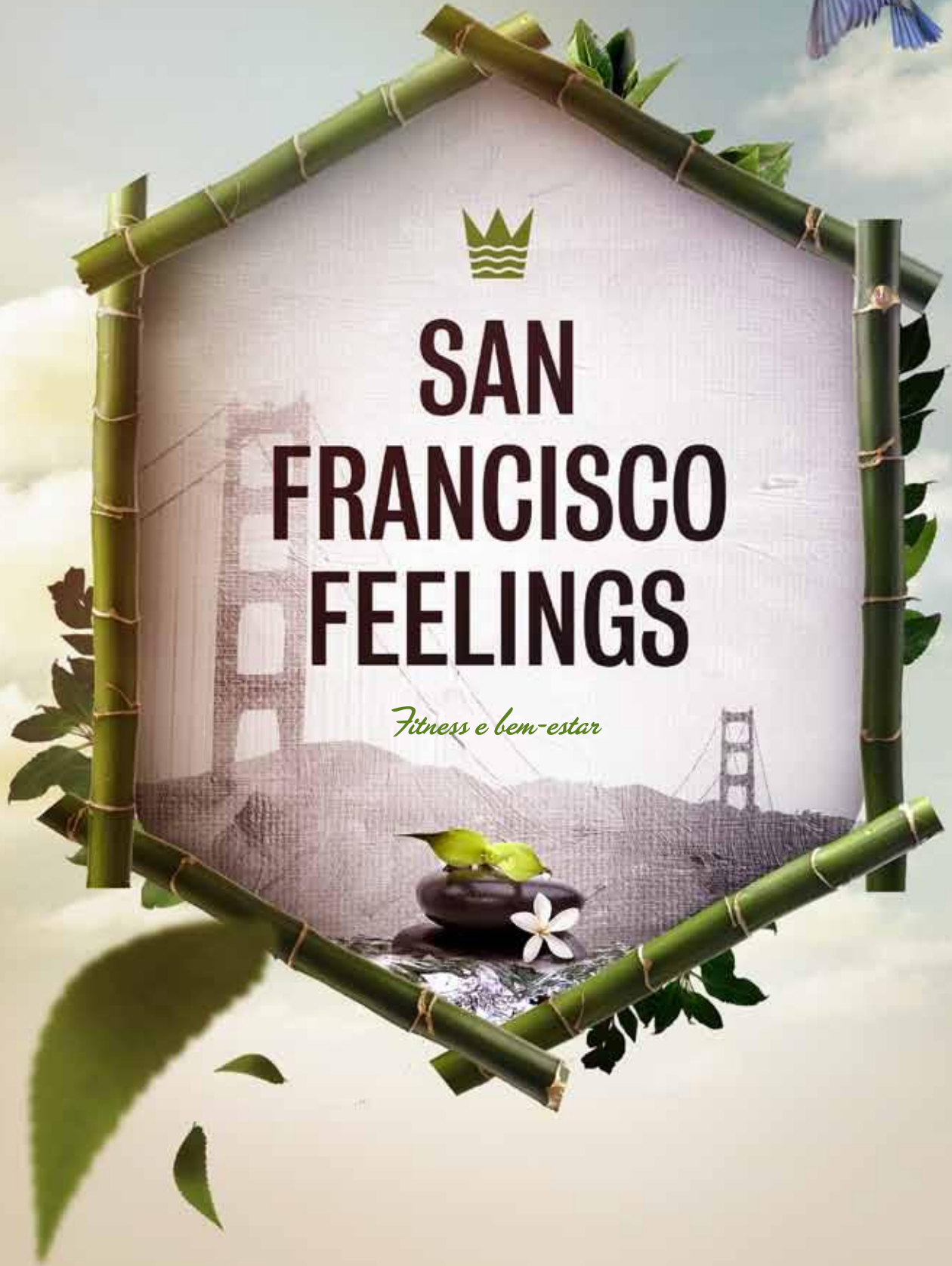




*Surpreenda-se todos os dias.*

*Ao entrar no **VENICE PARK**, o pé-direito duplo do átrio central  
permitirá uma visão inesquecível do empreendimento.*





# SAN FRANCISCO FEELINGS

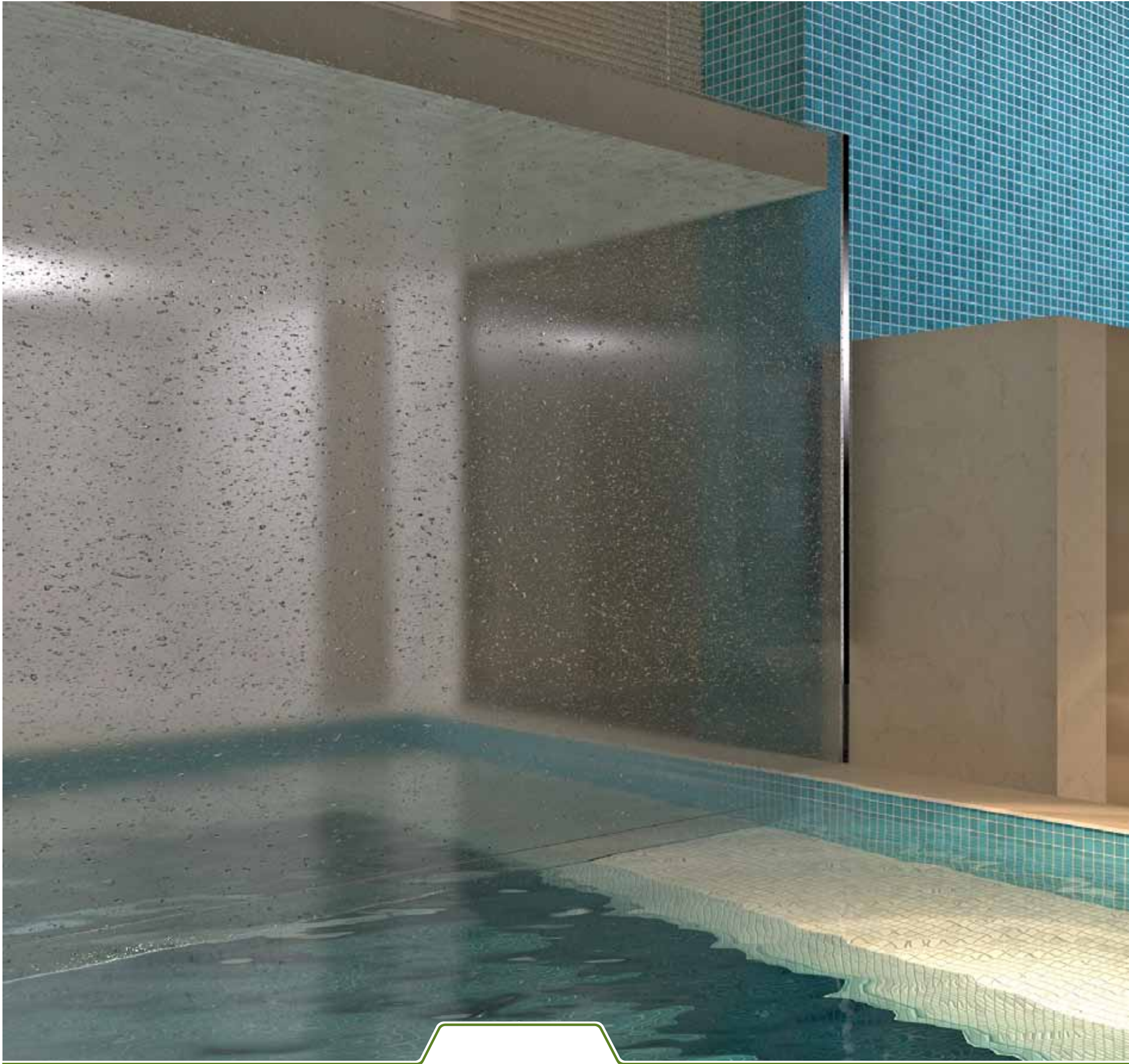
*Fitness e bem-estar*





**V**ibrante, moderna e certamente linda, San Francisco é mundialmente conhecida por sua intensa aura de sofisticação e bem-estar. Promovendo experiências urbanas inesquecíveis, a cultura da região incentiva seus habitantes a buscar sempre mais saúde, qualidade de vida e contentamento. Inspirado na região, o complexo **SAN FRANCISCO FEELINGS** do **VENICE PARK** oferece vários serviços e espaços exclusivos, destinados a garantir o bem-estar de seus usuários.





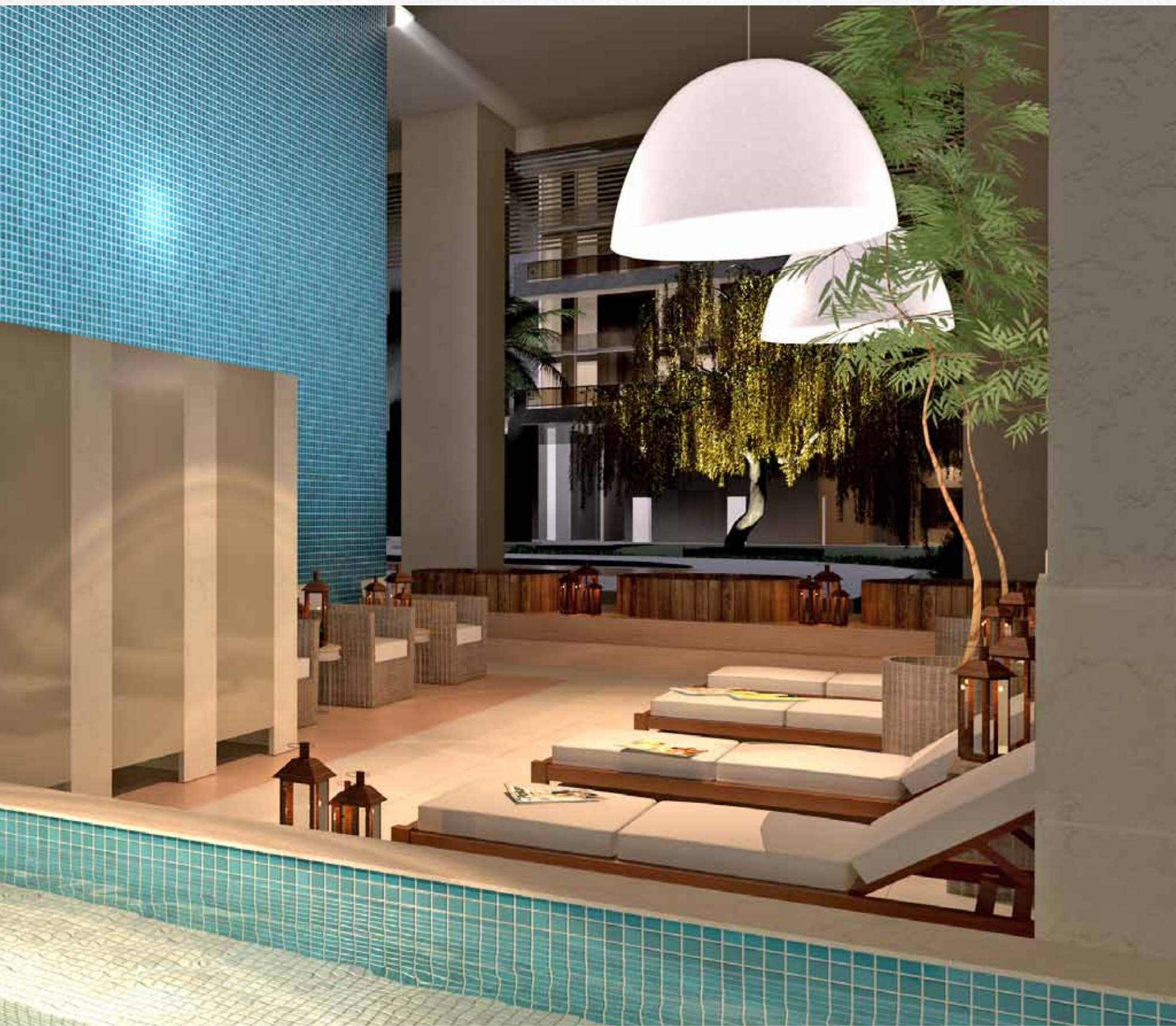
Imagens meramente ilustrativas



**SAN FRANCISCO FEELINGS**

*Sauna Hot Springs*





*Bom mesmo é sentir-se bem.*

*Com vários espaços dedicados ao relaxamento e à qualidade de vida, o empreendimento conta com o delicioso SPA HOT SPRINGS, cheio de detalhes encantadores, como o acesso à sauna por mergulho, sala de descanso, ofurôs e muito mais. Tudo para combater o stress e promover o equilíbrio pessoal.*



# PARA SE CONQUISTAR QUALIDADE DE VIDA, BEM-ESTAR É FUNDAMENTAL.

## **ÁGUA:** UM BANHO DE BENEFÍCIOS.

Ter o magnífico complexo aquático do Venice Park à disposição pode não ser suficiente para se hidratar: é preciso se acostumar a beber bastante água ou suco ao longo do dia. Os especialistas recomendam a ingestão diária de, no mínimo, 1,5 litro para suprir as necessidades do organismo.

## **HORA DE SE MEXER.**

Uma vida saudável está diretamente associada à prática de exercícios físicos regulares. Vale tudo: correr, dançar, nadar, pedalar, o que você preferir. Aproveite a academia, a raia de 25m para natação e as salas de pilates e ioga para incluir um pouco de atividade física à vida diária e sentir-se ainda melhor.

## **MENS SANA IN CORPORE SANO**

Com tantas inovações surgindo para otimizar as atividades cotidianas, a vida também vai ficando cada vez mais frenética. Felizmente, existem várias formas de promover o relaxamento para uma rotina repleta de bem-estar. Para uma boa meditação, por exemplo, é fundamental a escolha de local adequado, como a sala de descanso do Venice Park. Desfrutar uma massagem caprichada, um banho de ofurô, uns minutos de sauna ou mesmo um dia de beleza também podem ser boas opções para jogar o astral lá pra cima.



Imagens meramente ilustrativas



*Ofurô & Sala de descanso*



*Pilates e Yoga*

Imagens meramente ilustrativas



*Salão de Beleza*



*Spinning*





**INSPIRAÇÃO E CUIDADOS DE BELEZA  
PARA QUEM SABE QUE É VIP.**

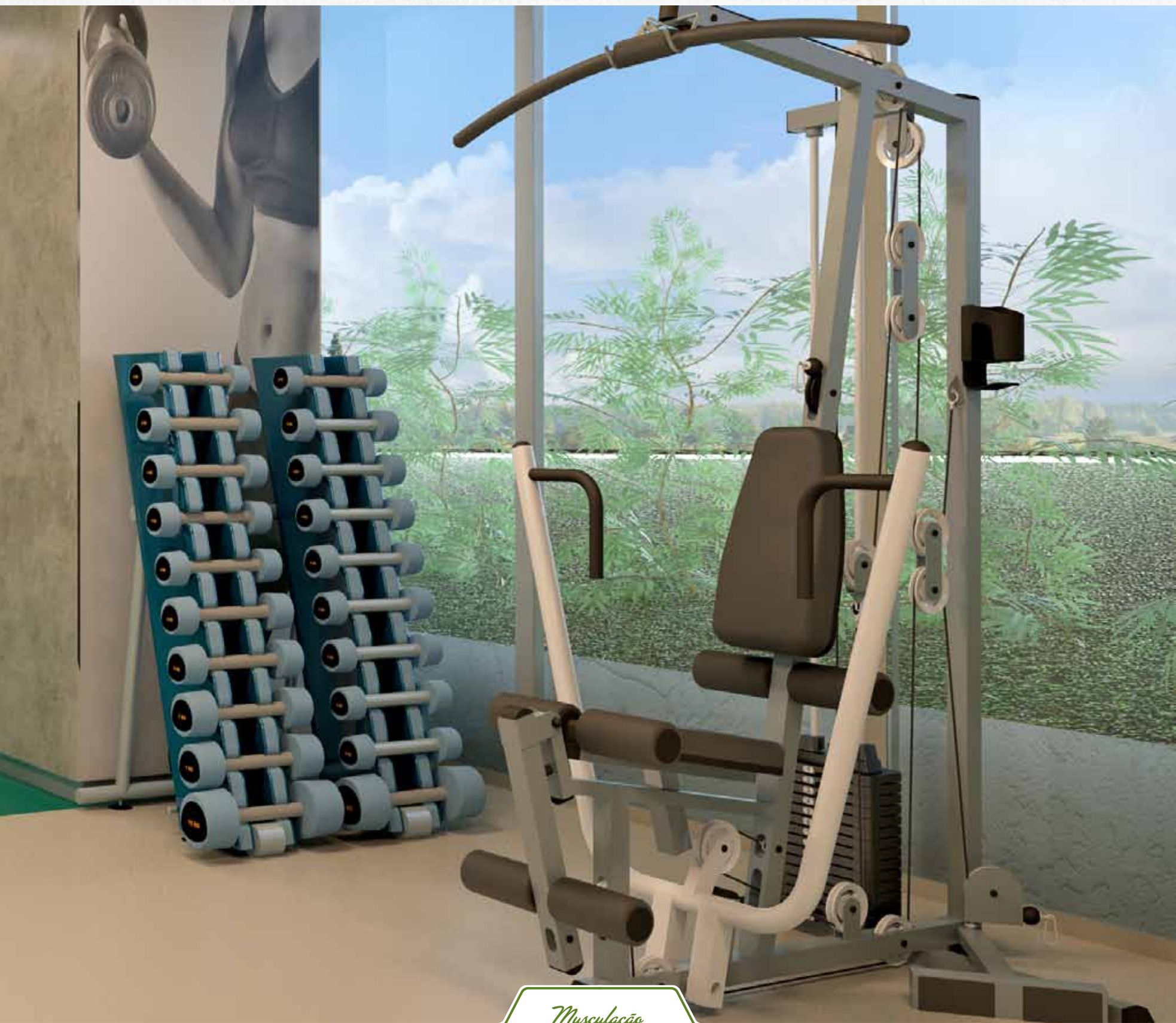


Imagens meramente ilustrativas



*Sua melhor forma  
nunca esteve tão próxima.*





### *Musculação*

*A ampla academia do empreendimento será entregue decorada<sup>4</sup> e equipada para você dar adeus à preguiça e cultivar hábitos saudáveis. Tudo isso sem abrir mão do conforto.*





Imagens meramente ilustrativas

*Corpo e mente em perfeita  
sintonia com a sua rotina.*





## *Ginástica*

*A cada dia, mais pessoas buscam atividades que integram corpo e mente. Para incentivar essa prática, o **VENICE PARK** terá uma sala especialmente desenvolvida para seus momentos de malhação.*





# THE GOLDEN COAST

*Lazer e convívio outdoor*







**O**s mais de 1.800 km da chamada “*COSTA DOURADA*” sintetizam o melhor da Califórnia. A região abriga praias extraordinárias, cidades encantadoras que parecem beijadas pelo sol e uma vista geral gloriosa. Não menos importantes, na área espalham-se incontáveis opções recreativas e culturais para todos os gostos. Assim como na valiosa região californiana, o *VENICE PARK* possui diversos espaços abertos totalmente dedicados aos momentos de descontração e convívio social.





Imagens meramente ilustrativas



**THE GOLDEN COAST**

*Churrasqueira Laguna Beach*





*Um dia de sol recheado de ótimos sabores.*



DIAS ENSOLARADOS E NOITES QUENTES À BEIRA DA PISCINA PEDEM DRINKS À ALTURA, NÃO É MESMO? CONHEÇA AGORA 4 DELICIOSOS COCKTAILS INSPIRADOS NA CALIFÓRNIA E IMPRESSIONE SEUS CONVIDADOS NA PRÓXIMA VISITA.

### CASCAVEL CALIFORNIANA

("CALIFORNIA RATTLESNAKE" MIXED DRINK)

#### 👑 INGREDIENTES:

gelo a gosto;  
15 ml de rum de coco Malibu;  
15 ml de licor Southern Comfort  
(bourbon whiskey com base de frutas e especiarias);  
15 ml de licor Amaretto  
(licor produzido a partir de amêndoas, damascos, mel e flores);  
50 ml de refrigerante de limão;  
10 ml de groselha.

#### 👑 PREPARO:

Em uma coqueteleira com gelo, adicione o rum de coco, o licor Southern Comfort, o licor Amaretto e o refrigerante de limão. Bata bem e transfira a bebida para o copo de batida. Finalmente, pingue algumas gotas de groselha na bebida, coloque um canudinho e pronto. Tim-tim!

#### 👑 RENDIMENTO:

1 copo

### MIDNIGHT IN MALIBU

#### 👑 INGREDIENTES:

45 ml de rum de coco Malibu;  
100 ml de café;  
chantilly;  
1 cereja.

#### 👑 PREPARO:

Em uma caneca para cocktail, despeje o rum Malibu. Em seguida, encha a caneca de café, deixando um ou dois dedos para o chantilly - a cobertura do drink. Finalize com uma cereja no topo.

#### 👑 RENDIMENTO:

1 copo

### CALIFORNIA SURFER

#### 👑 INGREDIENTES:

gelo;  
15 ml de destilado Jagermeister;  
15 ml de rum de coco Malibu;  
10 ml de suco de abacaxi.

#### 👑 PREPARO:

Em uma coqueteleira com gelo, misture todos os ingredientes e chacoalhe bem. Depois, é só coar (sem o gelo) para o copo tipo shot e voilà, seu drink está pronto!

#### 👑 RENDIMENTO:

1 copo tipo shot

### CALIFORNIA DREAM

#### 👑 INGREDIENTES:

gelo;  
60 ml de tequila (gold);  
30 ml de vermute doce;  
15 ml de vermute seco;  
1 cereja.

#### 👑 PREPARO:

Em uma coqueteleira com gelo, misture todos os ingredientes e chacoalhe bem - quanto mais geladinho, melhor. Depois, é só coar (sem o gelo) para o copo tipo cocktail e adicionar a cereja para o toque final. Um brinde aos bons momentos!

#### 👑 RENDIMENTO:

1 copo



# NA BATIDA DA CALIFÓRNIA



Imagens meramente ilustrativas



**THE GOLDEN COAST**  
*Outdoor living*



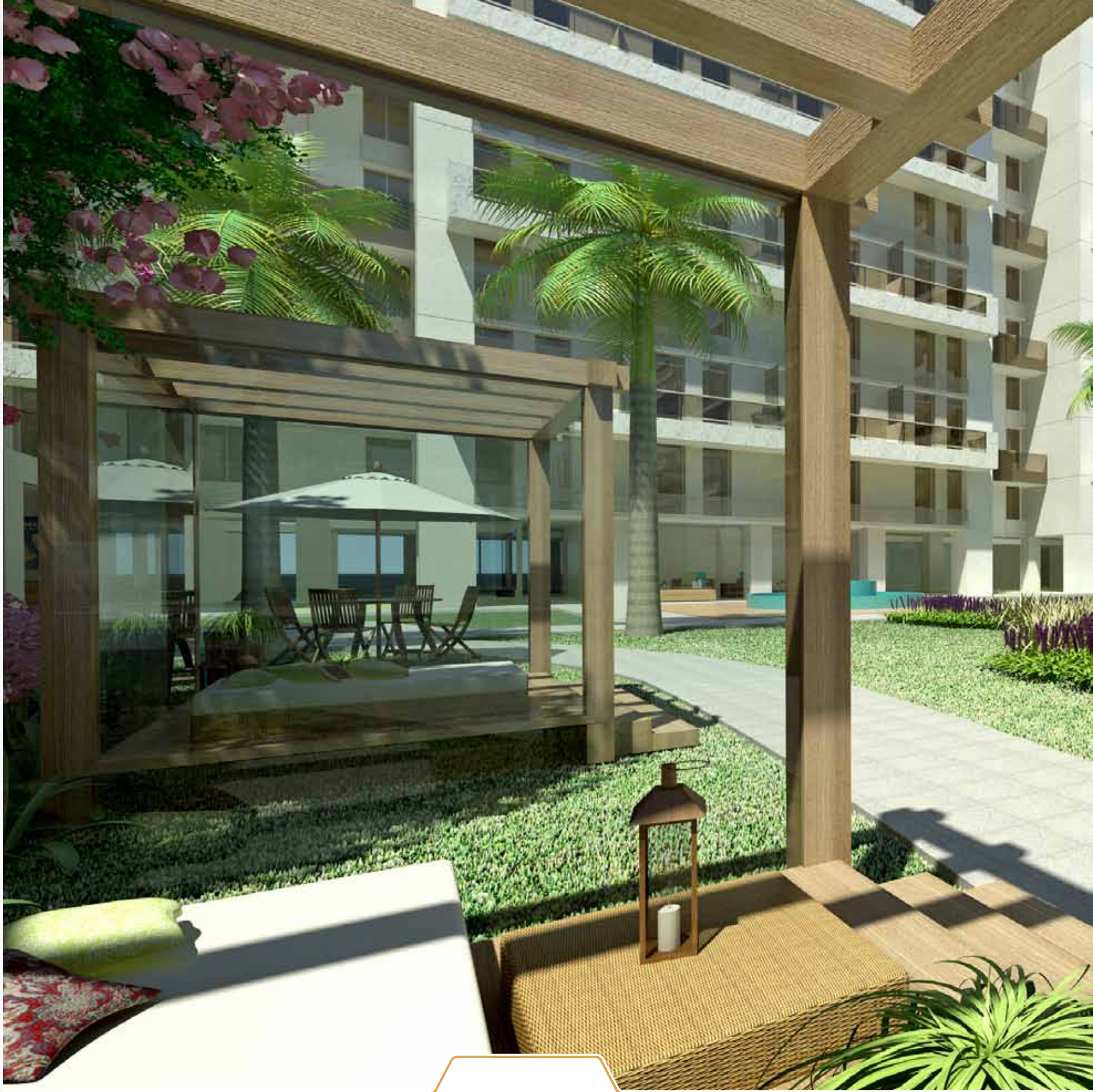


*Deliciosos momentos de descontração ao ar livre.*









Imagens meramente ilustrativas



**THE GOLDEN COAST**

*Gazebo Zen*





Imagens meramente ilustrativas



*Desfrutando momentos de lazer,  
um lugar perfeito para promover a saúde.*





**THE GOLDEN COAST**

*Quadra de Esportes*





**LOS ANGELES HITS**

*Estilo e diversão dia e noite*







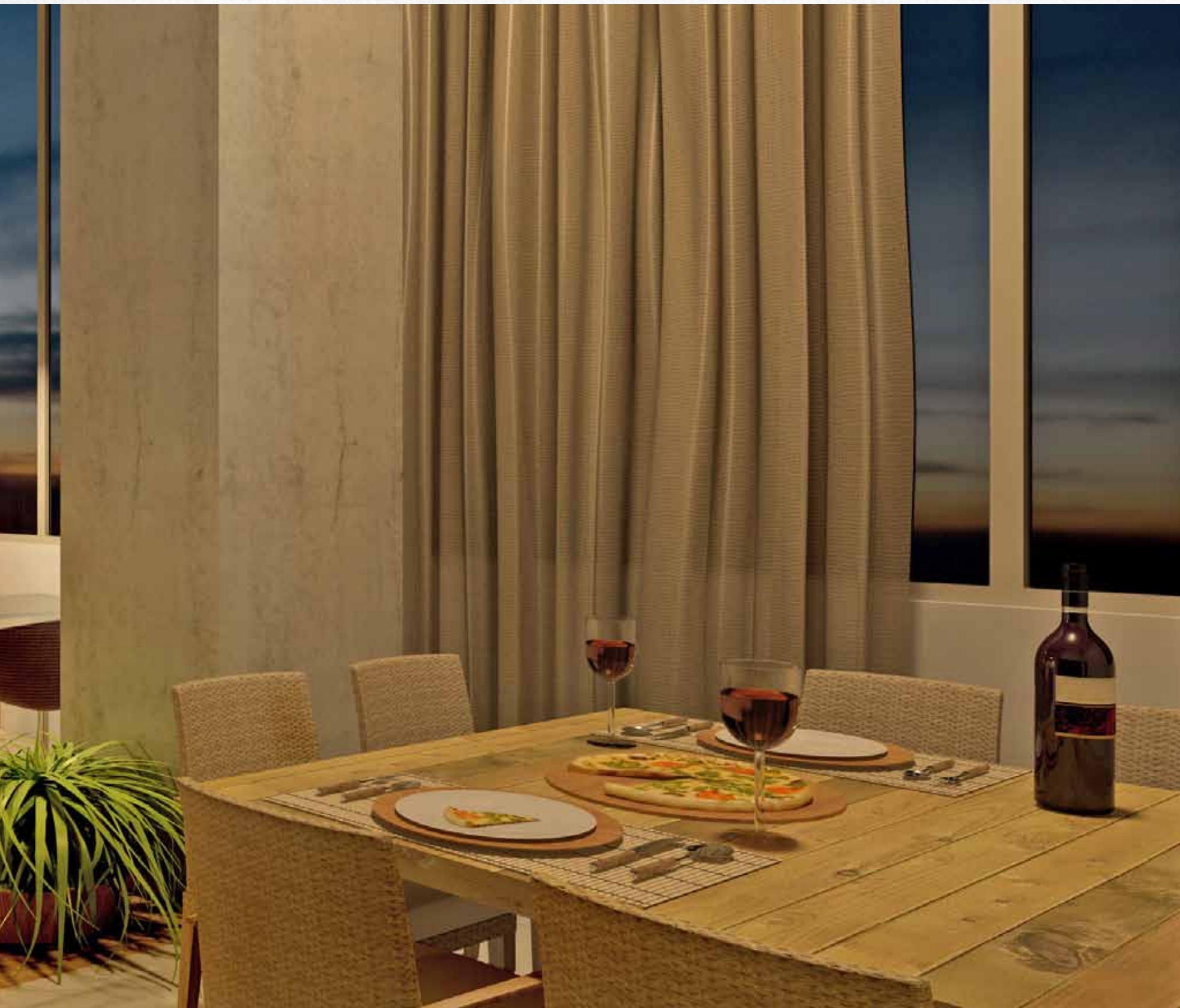
**P**ara muitos visitantes, *LOS ANGELES* representa o clímax do glamour californiano: pessoas bonitas, lugares estonteantes e badalação de primeira. Com sua riquíssima cultura influenciada pelo delicioso calor latino, a região é considerada uma das mais descoladas do mundo. Embarcando nessa onda, o *VENICE PARK* conta com ambientes pensados para uma vida cheia de estilo, festas e diversão, tanto num encontro romântico, quanto em companhia de bons amigos.





Imagens meramente ilustrativas





*Tempere sua vida com o sabor da Califórnia.*

*Quem curte se aventurar pelo mundo da culinária, mas desanima só de pensar na bagunça que sobra depois, vai adorar o espaço Gourmet San Diego. Unindo uma cozinha moderna e bem equipada a ambientes de jantar e estar super agradáveis, o espaço é perfeito para receber convidados.*





Imagens meramente ilustrativas





*Clima perfeito para as comemorações.*

*Degustar um bom vinho de forma adequada é certamente uma experiência sublime. Com ambientação ideal, a adega Santa Barbara do VENICE PARK foi projetada para que você vivencie, neste ambiente, a experiência de beber os melhores vinhos.*





*Imagens meramente ilustrativas*

  
**L.A. HITS**  
*Malibu Lounge Bar*





*Tudo para uma festa vip, com toda a exclusividade.*

*Além de contar com uma maravilhosa decoração temática, o Malibu Lounge possui isolamento acústico para preservar tanto aqueles que desejam uma noite de descanso revigorante, quanto os que querem curtir a badalação sem preocupações.*





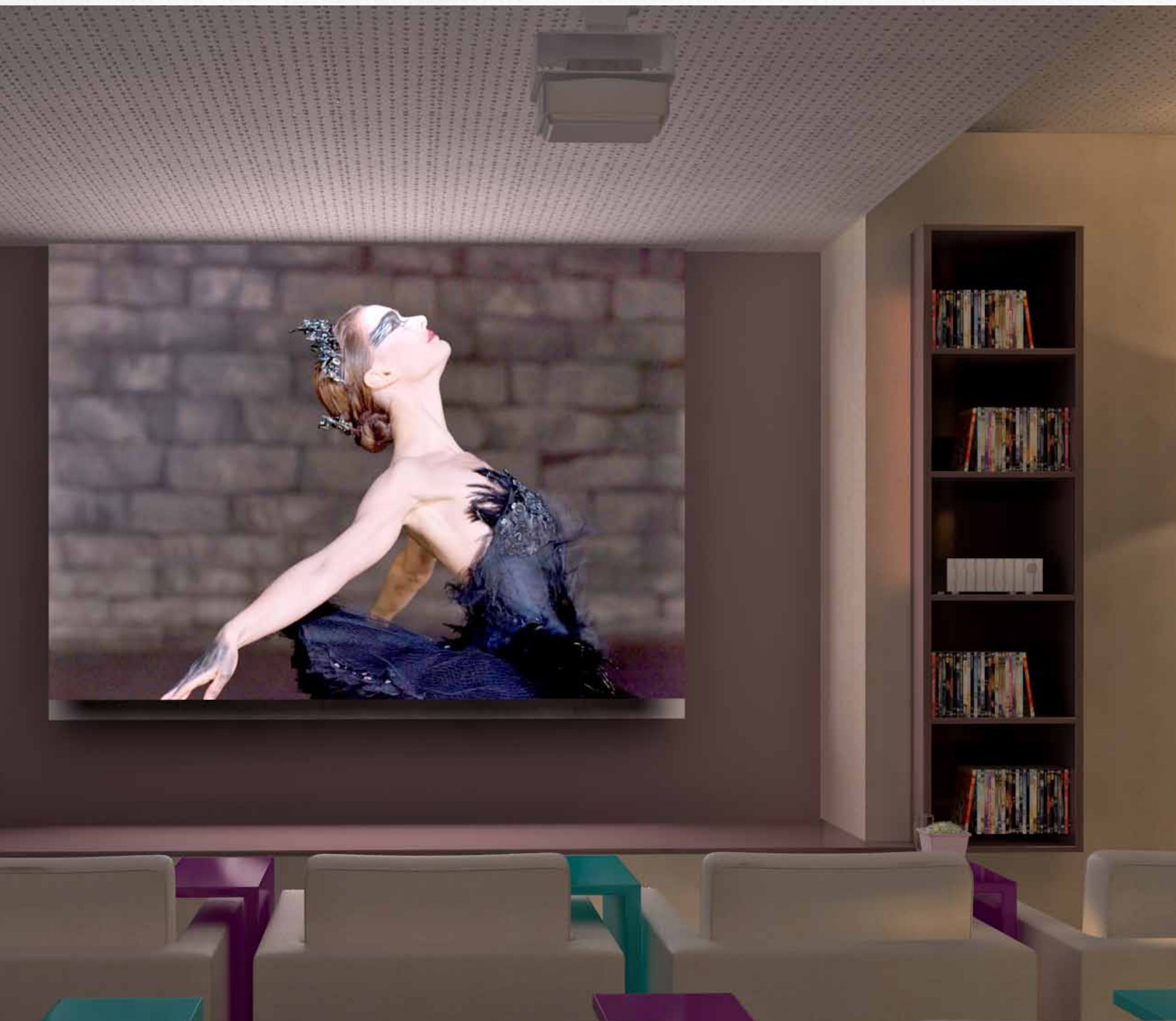
**EM CARTAZ: OS MELHORES  
FILMES DA SUA VIDA.**

*Imagens meramente ilustrativas*



**L.A. HITS**  
*Sala Hollywood*





*Sabe aqueles dias em que a vontade é ver um bom filme?*

*Na sala Hollywood do VENICE PARK é possível fazer isso com todo conforto!*





Imagens meramente ilustrativas

  
**L.A. HITS**  
*Salão Beverly Hills*





*Um espaço digno de celebridades.*

*O salão de festas Beverly Hills do VENICE PARK é um espaço aconchegante e diferenciado, que conta com uma completa infraestrutura para o seu evento. Aniversários, palestras, bodas, coquetéis, chás e confraternizações; qualquer que seja a ocasião, seus convidados ficarão impressionados.*





Imagens meramente ilustrativas

*Desfrute momentos prazerosos.*





*Os usuários do VENICE PARK contarão ainda com um restaurante<sup>6</sup>, cujo serviço será prestado por uma empresa especializada do ramo, dentro do próprio condomínio. Com deliciosas opções gastronômicas, o local será ideal para aqueles dias em que se quer sair da rotina.*





# LAS VEGAS FEVER

*Jogos e business*







**D**ando uma esticadinha na viagem, não deixe de passar pela inigualável *LAS VEGAS*: a terra do luxo, dos grandes eventos, dos restaurantes cinco estrelas e - principalmente - dos intermináveis cassinos ao longo da *LAS VEGAS BOULEVARD*, ou simplesmente *Strip*, como é conhecida a avenida mais importante da cidade. Ao entardecer, as luzes coloridas do *VENICE PARK* também se acendem, revelando ambientes deslumbrantes para um encontro com os amigos, um animado jogo de cartas, uma partida de sinuca ou mesmo uma reunião de negócios.





*Imagens meramente ilustrativas*



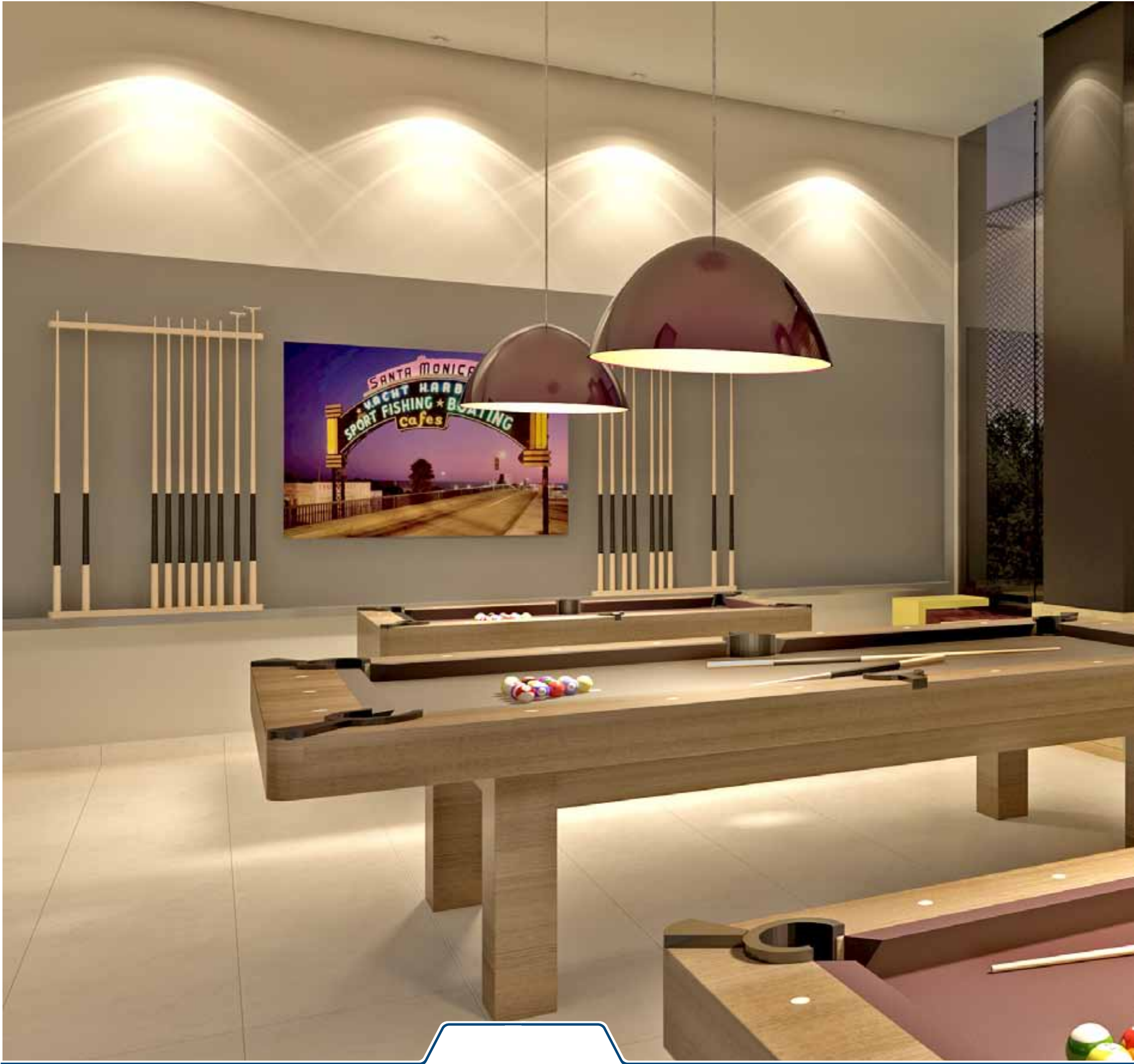
**LAS VEGAS FEVER**  
*Cards*





*Vitória certa é apostar na diversão.*





*Imagens meramente ilustrativas*



# LAS VEGAS FEVER

*Snooker*





*Ganhe pontos em qualidade de vida.*





*Imagens meramente ilustrativas*



**LAS VEGAS FEVER**  
*Business Room*





*Grandes acordos com toda  
tecnologia e privacidade.*

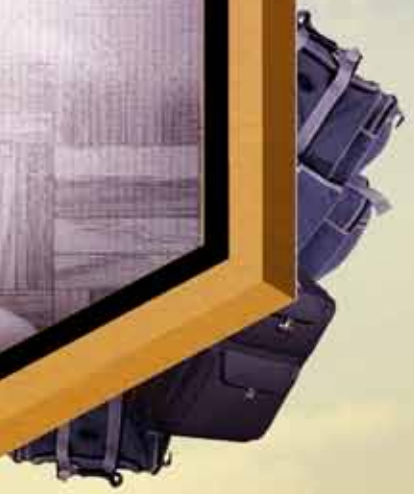




OPEN



# RESIDENCE INN







### **O** que é um *Hotel Residência*?

*O Hotel Residência une todo o conforto de um hotel de luxo à praticidade do flat com serviços personalizados. São unidades orientadas para estadias de curta, média e longa duração, nas quais serviços são disponibilizados conforme a necessidade e desejo dos usuários a um custo competitivo. Unidades deste tipo contam com infraestrutura completa, sendo extremamente procuradas e fáceis de alugar pela série de vantagens e facilidades que oferecem, como valores mais atrativos que as diárias normais de um hotel e contratos muito menos burocráticos que os de uma locação convencional.*





**CONHEÇA  
UM POUCO MAIS  
DESSA MODALIDADE  
DE NEGÓCIO.**



## POOL DE LOCAÇÃO DE APARTAMENTOS:

*A empresa HPlus, contratada para administrar o Venice Park, estará autorizada a operar um sistema associativo de locação, o denominado Pool Locativo.*

### O MÁXIMO EM COMODIDADE

*Todos os detalhes do Venice Park foram pensados especialmente para quem não gosta de ter trabalho e valoriza cada momento de lazer ou mesmo de trabalho fora do escritório. Contando com um menu completo de serviços pay-per-use e com uma série de comodidades gerais, é uma ótima escolha para quem faz questão de um ambiente sempre limpo e organizado, onde tudo funciona bem.*

### SERVIÇOS PAY-PER-USE

*Para agilizar ainda mais sua rotina, serviços opcionais como governança, concierge, internet, televisão a cabo, lavanderia e outros mimos serão disponibilizados no sistema pay-per-use, podendo ser requisitados a qualquer momento pelo usuário.*

*Assim, além de aproveitar o tempo como merece, você ainda economiza na taxa de condomínio, que fica bem competitiva.*

### IMPRESSÕES SOBRE O MERCADO

*Eleitos por muitos hóspedes pela facilidade, os empreendimentos de Brasília que se utilizam do sistema Hotel Residência alcançam uma taxa média de 80% de ocupação. Este fenômeno se deve especialmente à multifuncionalidade dessa categoria de acomodação, que atende a praticamente todos os perfis de hóspedes, especialmente aqueles interessados numa estadia prolongada - long stay, que buscam comodidade e opções de lazer. Assim, os investidores, além de beneficiarem-se com a valorização do imóvel, ganham com o valor agregado pelos serviços exclusivos oferecidos. Com a Copa do Mundo e as Olimpíadas, este mercado tenderá a borbulhar ainda mais.*

### RENTÁVEL E DESCOMPLICADO

*Quando o assunto é patrimônio, nada como ter a certeza de estar diante de um excelente negócio. Assim é o POOL boteleiro<sup>3</sup>: perfeito para quem busca valorização patrimonial em um investimento prático, seguro e com alta perspectiva de rentabilidade. No Venice Park, este sistema - formado pela união de proprietários e/ou titulares de direitos aquisitivos sobre as unidades autônomas - será totalmente administrado pela HPlus<sup>9</sup>, uma empresa especializada, que garantirá o ótimo padrão de serviços oferecidos. Após a padronização dos apartamentos, passa a vigorar a política de comercialização de diárias, com receitas e despesas rateadas entre todos os participantes. Dessa forma, aumentam as previsões de lucratividade, com a administração, segurança, manutenção, conservação e locação das unidades sendo responsabilidades da HPlus.*

### SERVIÇOS COMUNS

*Com um tratamento digno dos melhores hotéis-residência, os usuários do Venice Park contarão com várias conveniências e serviços gerais como limpeza e manutenção permanentes das áreas comuns, portaria e segurança 24 h, recepção, dentre outros. Além disso, terão a certeza de serem assistidos por uma equipe de funcionários altamente capacitada, de uma empresa sólida como a HPlus.*

## Vantagens do Pool

OS ALUGUÉIS DE APARTAMENTOS DO POOL NÃO ESTÃO SUJEITO À LEI DO INQUILINATO, POIS TRATAM-SE DE LOCAÇÕES TEMPORÁRIAS.

OS RENDIMENTOS MENSAIS ESTÃO SEMPRE ATUALIZADOS DE ACORDO COM O MERCADO.

O PROPRIETÁRIO PARTICIPA DO RESULTADO TODOS OS MESES, MESMO QUE SEU APARTAMENTO NÃO TENHA SIDO OCUPADO.

A RECEITA GLOBAL É DIVIDIDA PROPORCIONALMENTE A TODOS OS INTEGRANTES.

COM A INTERMEDIÇÃO DA HPLUS, NÃO É NECESSÁRIO CONTATO DIRETO ENTRE O PROPRIETÁRIO E O USUÁRIO.

O SISTEMA DE PAGAMENTO ANTECIPADO PREVINE A INADIMPLÊNCIA.

A VIGILÂNCIA PERMANENTE DA HPLUS GARANTE A MANUTENÇÃO E CONSERVAÇÃO DO PATRIMÔNIO.

A ADMINISTRADORA TAMBÉM É RESPONSÁVEL PELA IMPLANTAÇÃO E GESTÃO DOS SERVIÇOS DE HOTELARIA.



# SERVIÇOS PAY-PER-USE

*Serão disponibilizados serviços para deixar sua vida mais ágil, com todo o tempo livre que você merece.*



## **Manutenção**

*Quebrou? Então vamos consertar!  
Praticidade mesmo é ter uma equipe preparada para efetuar reparos e ajustes na hora em que você precisa, sem enrolação.*



## **Internet**

*Estar sempre conectado é definitivamente uma prioridade nos dias de hoje.  
O Venice Park disponibiliza aos usuários acesso WI-FI à internet a qualquer hora do dia e da noite.*



## **Central de Congelados 24h**

*Pratos saborosos, disponíveis a qualquer hora do dia: um delicioso mimo do qual dispõem os usuários do Venice Park.*



## **TV a cabo**

*Na hora de relaxar, nada como se esticar em frente à TV e escolher um ótimo programa dentre as opções disponíveis. Tudo com conforto e economia.*



## **Lavanderia**

*A mágica de jogar as roupas no cesto e esperar até que elas apareçam limpas e passadas é realizada no Venice Park. Os usuários podem solicitar o serviço com todo o conforto.*



## **Baby sitter**

*Sair com a certeza de que as crianças estão felizes e seguras é um privilégio disponível a todos os papais e mamães hospedados no Venice Park. Com profissionais treinadas, você vai poder ficar fora até mais tarde.*





### **Personal trainer**

*Para otimizar a malhação, os usuários do Venice Park podem ser acompanhados por um profissional especializado. É traçada uma estratégia para que a forma ideal seja atingida com rapidez e segurança.*



### **Serviços de concierge**

*Quem não quer preocupação contará com o concierge, um funcionário responsável por assistir o usuário em solicitações diversas, como chamar um táxi ou garantir reservas em restaurantes.*



### **Limpeza e arrumação das unidades habitacionais**

*Os profissionais do Venice Park são treinados para realizar a arrumação e a limpeza dos apartamentos, respeitando os hábitos, preferências e cultura dos usuários.*



### **Decoração**

*Qualidade de vida é contar com um ambiente todo preparado do seu jeito. No Venice Park, os usuários terão à disposição o serviço personalizado de decoração.*



### **Massagens e terapias corporais**

*Com os serviços de massagens e terapias corporais, o cansaço, o stress e as dores musculares viraram coisas do passado. Os métodos utilizados ainda são deliciosamente relaxantes.*



### **Conforto sob medida**

*Sua estadia no Venice Park será ainda mais prazerosa com os serviços adicionais que a HPlus disponibilizará para este empreendimento, quando em operação.*





# UNIDADES

*Habitacionais*







**D**epois de um dia agitado ou uma viagem grandiosa, o descanso é fundamental.

Com vários modelos de plantas, de 25,85m<sup>2</sup> a 102,68m<sup>2</sup>, as unidades do **VENICE PARK** privilegiam o estilo sem perder de vista a funcionalidade. No empreendimento, o foco na otimização de espaços individuais a partir de tendências que agregam praticidade e sofisticação ao projeto anda lado a lado com a possibilidade de criar um ambiente cheio de personalidade, com a sua cara. Agora, escolha a configuração que mais combina com seu perfil.



*Para desenvolver um projeto majestoso como o **VENICE PARK**, a Soltec Engenharia selecionou uma empresa guiada pela criatividade e eficiência, com atuação nacional: a Dávila Arquitetura. Buscando inspiração nos mais sofisticados empreendimentos hoteleiros do mundo, a Dávila desenvolveu a ampla gama de alternativas de plantas, que você confere a seguir. Escolha a opção ideal para o seu perfil e invista no Venice Park!*







## Loft

*Unidade habitacional com caráter moderno e arrojado, que distribui os espaços de repouso no nível superior e de estar no nível inferior. Aqui, os ambientes são integrados pelo amplo vazio do pé-direito duplo.*

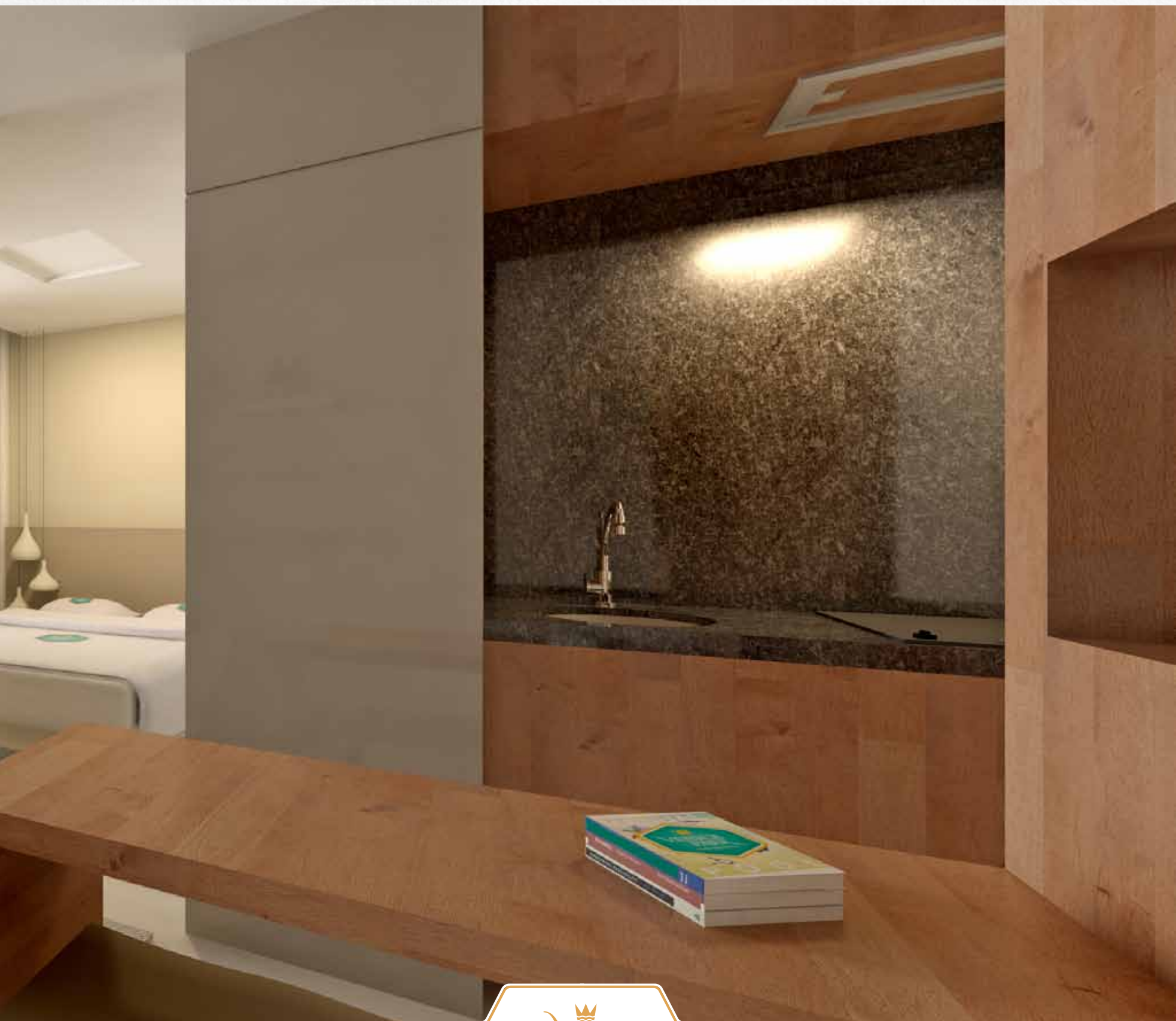




Imagens meramente ilustrativas

*Variações que combinam  
com as suas necessidades.*





## *Tipo Meio*

*Unidade habitacional com possível compartimentação entre ambientes de repouso e estar.*





Imagens meramente ilustrativas

*Conforto para os mais elevados  
padrões de exigência.*





*Tipo Meio*



*"Elegância e praticidade projetados  
para o seu bem-estar"*





Imagens meramente ilustrativas

1º Pavimento

*Seu espaço do seu jeito.*





*2º Pavimento*

## *Cobertura Duplex*

*Unidade habitacional que combina o espaço de um bom apartamento ao conforto de uma área ensolarada totalmente privativa.*

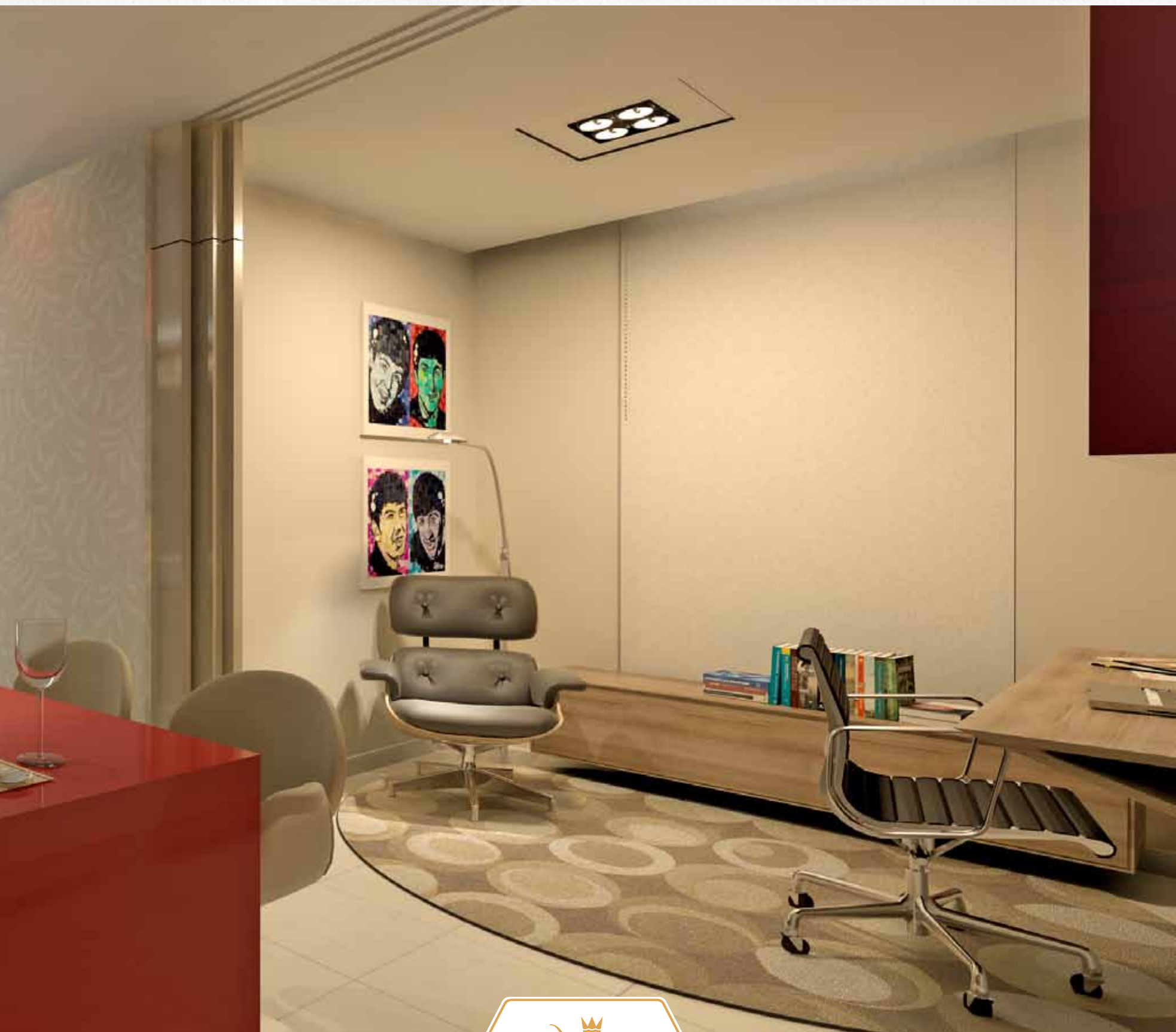




Imagens meramente ilustrativas

*Funcionalidade e estilo  
que se complementam.*

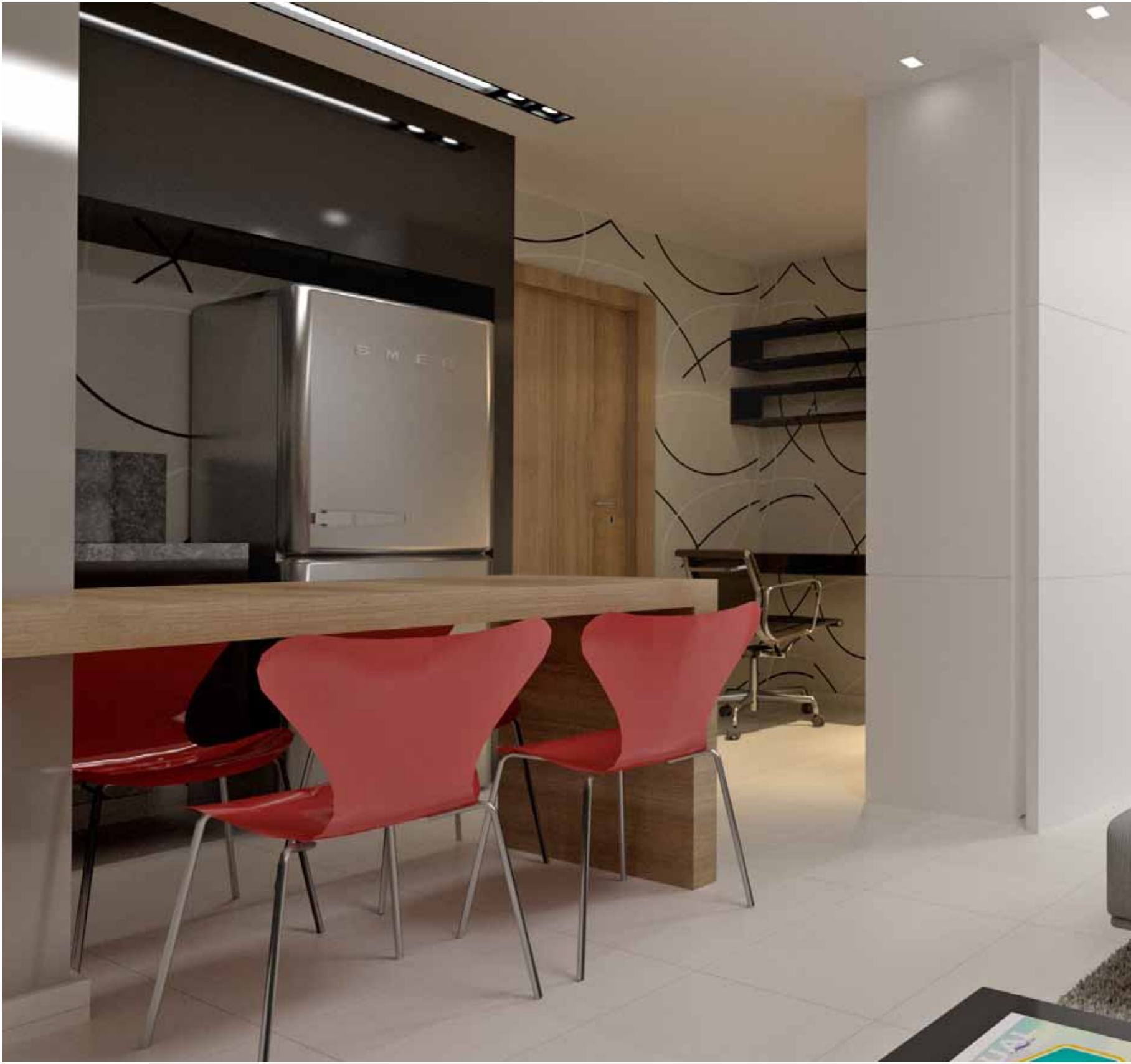




## *Tipo Canto*

*Unidade habitacional que possui como principal diferencial a ventilação cruzada, instalação de "office", além de sala e quarto com total independência.*





Imagens meramente ilustrativas

*Dias repletos de praticidade e estilo.*





### *Tipo Vazado*

*Ampla unidade habitacional privilegiada com iluminação e ventilação em 2 fachadas, possibilitando a criação de 2 ou mais ambientes dedicados ao estar e repouso, com total privacidade. Abriga, além do quarto, sala, copa e escritório.*





Imagens meramente ilustrativas

*Entre design e conforto, fique com os dois.*





*Tipo Vazado*



## Incorporação e Construção



*SOLTEC ENGENHARIA LTDA: uma empresa genuinamente brasileira, que teve o início de suas atividades em 1984 e vem atuando nas áreas de geotecnia, fundações e reforços estruturais desde então, buscando constante e crescente evolução. Nesses 27 anos de trabalho, foram desenvolvidos projetos e execução de obras especiais para as principais edificações no Distrito Federal; ao todo foram mais de 1000 obras de fundações, 300 de reforços estruturais e 700 de geotecnia.*

*Em 1997, a empresa ampliou suas atividades, criando um departamento para execução de obras de edificações para terceiros (governo e setor privado) e obras próprias (incorporações imobiliárias), visando atender ao crescente mercado local. No segmento de incorporação imobiliária, a Soltec já entregou 18 empreendimentos, totalizando mais de 3000 unidades entre apartamentos, salas, lojas e kit studios, além de ter outros 6 empreendimentos que representam mais de 1800 unidades em execução. Todas estas realizações se devem à conjugação perfeita da prestação de serviços de engenharia, tanto nas áreas de mecânica dos solos e recuperações e reforços estruturais, como na área de incorporação imobiliária.*



## Parceiros



*A Lopes Royal é reconhecida como a maior e melhor empresa do ramo imobiliário do Distrito Federal, mas esse reconhecimento não chegou gratuitamente, foi conquistado: uma conquista que é fruto de tradição, planejamento, variedade, segurança e bom atendimento. Tradição de mais de 34 anos de experiência da Royal no DF reforçada por outros 76 anos de Lopes; planejamento para fazer sempre ótimos negócios e investimentos visando o crescimento da empresa e o desenvolvimento da cidade; variedade na sua carteira de produtos para atender às necessidades de cada cliente dentro das suas realidades e condições; segurança de uma empresa sólida com uma clientela satisfeita, que é, sem dúvida, o seu maior patrimônio; e, por fim, o bom atendimento que, com sua equipe qualificada e constantemente treinada, ajuda a fazer da Lopes Royal a melhor e maior empresa do ramo imobiliário do Distrito Federal. De coração!*



*Com quase uma década de atuação em Brasília, a HPlus - Administração e Hotelaria tem a marca do conforto para o morador e rentabilidade para o investidor, binômio que só pode ser alcançado com eficiência e baixo custo. Inovadora no modelo dos serviços opcionais de hotelaria - o pay-per-use - a HPlus assina dez empreendimentos em operação e um número ainda maior em construção, dentre eles hotéis residência voltados para estadias por temporada e hotéis no modelo convencional, por diárias. Para o Venice Park, está desenvolvendo um modelo de eficiência condominial a baixo custo com amplo cardápio de serviços opcionais, de forma a potencializar ao máximo as grandes possibilidades do empreendimento, que será sinônimo de qualidade de vida em Brasília.*



*Fundada em 1989, a Dávila é uma das maiores empresas de arquitetura no país. Sua equipe de mais de 100 colaboradores mescla jovens e experientes arquitetos no desenvolvimento de uma arquitetura de resultados. Com presença nacional e foco regional, a Dávila oferece um amplo escopo de soluções de planejamento e projeto - da definição do produto a ser construído ao acompanhamento da obra. Entre a criatividade, capacidade produtiva, confiabilidade e a melhor relação custo/benefício do mercado, a opção dos melhores empreendedores do país é a Dávila.*

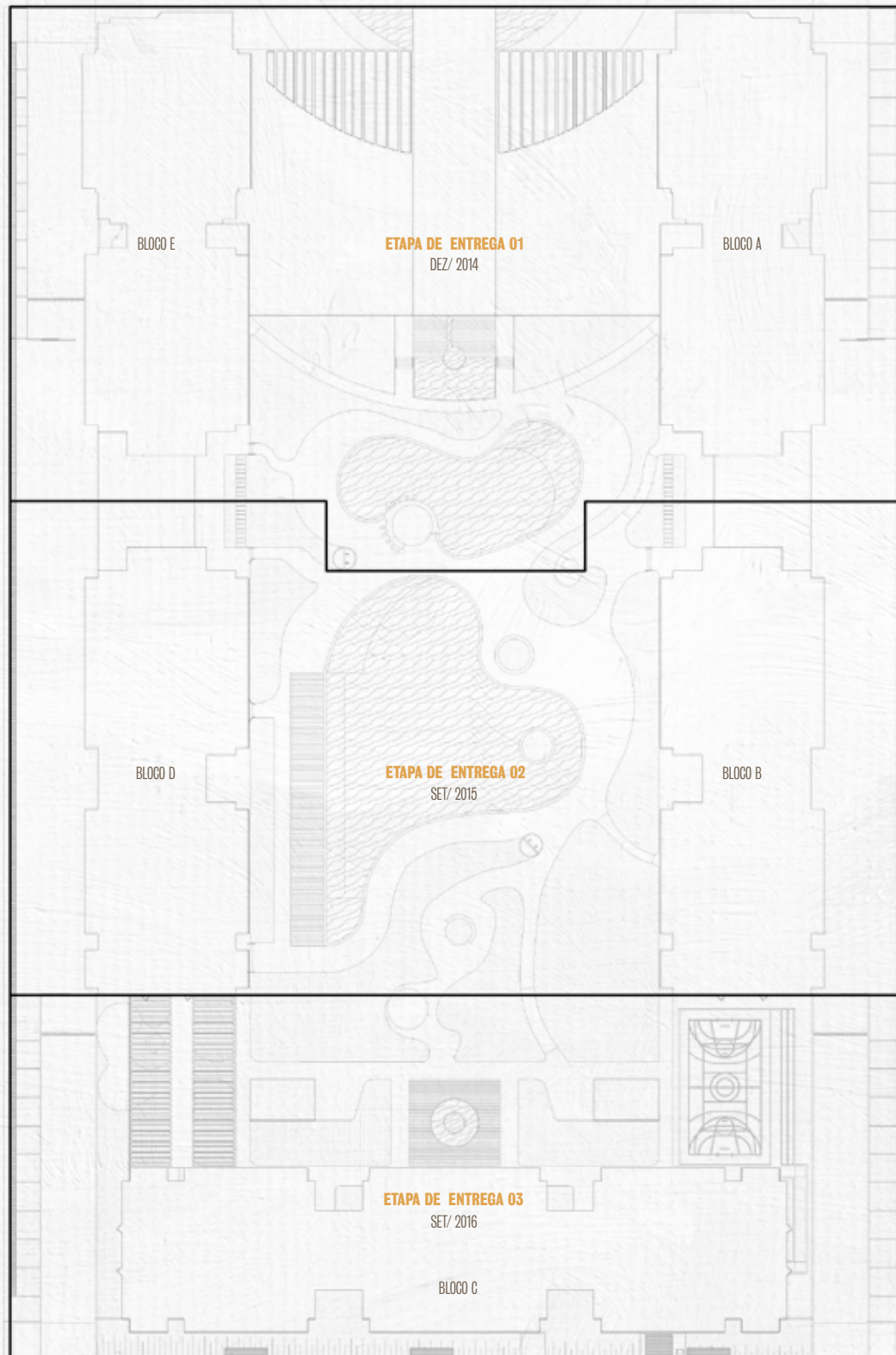


*Criada em 2001 por três formandos de publicidade da UnB, a Radiola é referência no mercado de publicidade local, reconhecida por sua linguagem diferenciada. Hoje, com mais de 25 pessoas na equipe, atende todas as demandas de um cliente moderno: de panfletos a ações digitais, de planejamento a produção, do começo ao fim. Com atuação destacada no mercado imobiliário nacional, a agência já atendeu os maiores players do segmento, sempre marcando suas campanhas com inovação, visando os melhores resultados para clientes e incorporadores.*





*Etapas de entrega*





- 1 - Memorial de incorporação nº R-59 Mat. 5774 registrado no Cartório do 4º Ofício de Registro de Imóveis do Distrito Federal.*
- 2 - Este empreendimento enquadra-se no Decreto nº 28.899, de 25 de março de 2008, que altera os artigos 205, 206 e 207 do Decreto nº 19.915 de 17 de dezembro de 1998, alterado pelo Decreto nº 25.856 de 18 de maio de 2005, que regulamenta a Lei nº 2.105, de 08 de outubro de 1998, que dispõe sobre o Código de Edificações do Distrito Federal, como Hotel Residência, conforme conta no artigo 205 item II do referido decreto.*
- 3 - De acordo com legislação distrital vigente (§ 9º do Decreto nº 28.899, de 25 de março de 2008), 80% das unidades habitacionais devem compor o Pool de Locação. No ato da compra, deverá ser celebrado Contrato de Operação do Pool de Locação do Condomínio Venice Park entre o adquirente da unidade habitacional e a HPlus Administração e Hotelaria LTDA.*
- 4 - Todas as áreas comuns, exceto o restaurante, serão entregues mobiliadas e equipadas de acordo com relação de itens que consta no Anexo II do Contrato de Promessa de Compra e Venda. O custo será de 20 parcelas de R\$200,00 para as unidades tipo meio e tipo vazado. Para unidades tipo canto, loft e coberturas serão 20 parcelas de R\$250,00. Todas as parcelas serão corrigidas pelo ICC-DF.*
- 5 - Os móveis e equipamentos entregues poderão variar no que se refere a modelos e quantidades apresentados no material publicitário, que tem caráter meramente ilustrativo. Tais itens estarão de acordo com o ANEXO II do Contrato de Promessa de Compra e Venda. Os móveis, utensílios, objetos de decoração, materiais de acabamento e demais itens não constantes no projeto arquitetônico aprovado, no ANEXO II do contrato, ou no memorial de incorporação não serão entregues junto com o imóvel.*
- 6 - A contratação da empresa que irá operar o espaço destinado ao restaurante deverá ser feita pelo condomínio. A decoração, acabamentos e humanizações mostradas nas Imagens Ilustrativas são meramente sugestivas. O espaço será entregue sem os acabamentos, que deverão ser executados pela empresa contratada, de forma que adequem-se ao seu estilo e necessidades.*
- 7 - O paisagismo será objeto de projeto específico. A vegetação representada nas perspectivas é meramente ilustrativa e representa o porte adulto das espécies. Na entrega do empreendimento, essa vegetação poderá apresentar diferença de porte.*
- 8 - Por se tratar de material impresso, as imagens aqui representadas poderão não retratar fielmente cores, texturas, brilhos e reflexos dos elementos presentes no projeto.*
- 9 - Foi contratada a empresa HPlus Administração e Hotelaria LTDA, para gestão do condomínio pelo prazo de 05 anos, conforme Contrato Particular de Implantação e Administração de Empreendimento Imobiliário. Esta empresa irá instalar e operar o pool de locação das unidades, bem como oferecer e administrar os serviços pay-per-use.*





WWW. **VENICEPARK** .COM.BR









WWW. **VENICEPARK** .COM.BR  
RESIDENCE SERVICE

*O resort perfeito para o seu estilo de vida*

*SETOR PARK SUL  
SCGV / Sul, lote 10, Brasília-DF*



*Administração hoteleira*

*Incorporação e Construção*

*Exclusividade de vendas*